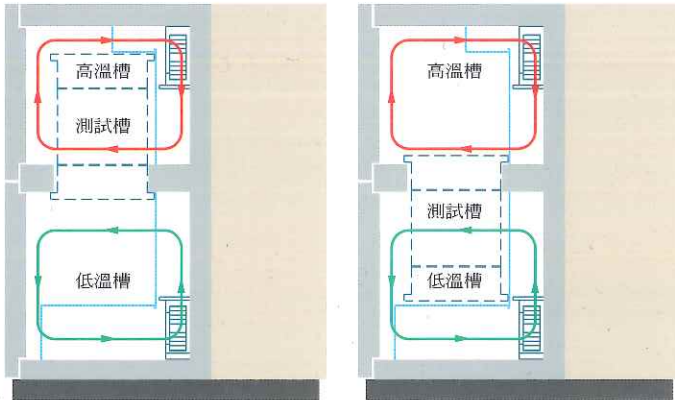


## 垂直式冷熱衝擊試驗機(二槽移動式)



高溫衝擊

低溫衝擊

— 高溫衝擊  
— 低溫衝擊



### 規格表

型號	TS2-11A	TS2-48A	TS2-100A	TS2-11B	TS2-48B	TS2-100B	TS2-11D	TS2-48D	TS2-100D
系統	平衡調溫控制系統								
試驗溫度範圍	高溫測試範圍	+60°C ~ +150°C			+60°C ~ +150°C			+60°C ~ +150°C	
	低溫測試範圍	-40°C ~ -10°C			-55°C ~ -10°C			-65°C ~ -10°C	
蓄能溫度範圍	高溫溫度範圍	+60°C ~ +200°C			+60°C ~ +200°C			+60°C ~ +200°C	
	低溫溫度範圍	-65°C ~ -10°C			-70°C ~ -10°C			-75°C ~ -10°C	
復歸時間	高溫沖擊：30分鐘以上150°C 低溫沖擊：30分鐘以上-40°C 沖擊恢復時間：-40°C~150°C ≤ 5分鐘 測試籃移動時間：≤ 10秒			高溫沖擊：30分鐘以上150°C 低溫沖擊：30分鐘以上-55°C 沖擊恢復時間：-55°C~150°C ≤ 5分鐘 測試籃移動時間：≤ 10秒			高溫沖擊：30分鐘以上150°C 低溫沖擊：30分鐘以上-65°C 沖擊恢復時間：-65°C~150°C ≤ 5分鐘 測試籃移動時間：≤ 10秒		
內箱尺寸	32×15×23	50×30×32	71×34.5×41	32×15×23	50×30×32	71×34.5×41	32×15×23	50×30×32	71×34.5×41
外箱尺寸	70×181×161	120×191.5×160	141×201×191	70×181×161	120×191.5×160	141×201×191	70×181×161	120×191.5×160	141×201×204
溫度偏差	± 2.0°C								
內箱材質	不鏽鋼板								
外箱材質	鋼板烤漆								
保溫材質	硬質發泡100°C;防火阻燃劑。96K斷熱岩棉								
冷凍系統	全密閉式或半密閉式壓縮機；環保冷媒R404A或R23								
控制器	S7215彩色七寸 LCD 觸摸式螢幕								
保護裝置	超溫保護裝置，過電壓欠逆相保護裝置，壓縮機過熱保護開關，壓縮機高壓保護開關，壓縮機過電流保護開關，蜂鳴器								
配件	測試孔：TS2-11為φ 25mm 1孔；TS2-48, TS2-100為φ 50mm 1孔、不鏽鋼SUS#304試料筐1式								
試品重量	2 KG	5 KG		2 KG	5 KG		2 KG	5 KG	
電源	AC 3 φ 3W+G 220V ±10% 60HZ (R,S,T+G)；AC 3 φ 4W+G 380V ±10% 50HZ/60HZ (R,S,T,N+G)								

註：(1) 依量測規範：量測SENSOR 置放點，離內箱壁內尺寸1/10 處  
(2) 以上規格僅供參考，實際規格以報價為主

## 觸控式彩色液晶顯示人機界面控制器(S-7215)

主畫面



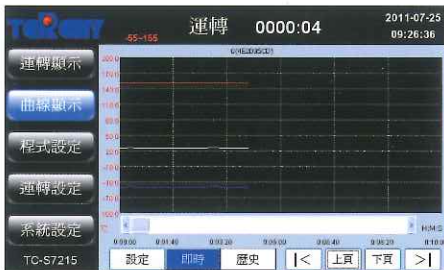
程式設定



大畫面切換



曲線



運轉設定



### ■ 特點介紹

- S7215 操作簡單 容易學習
- 可選擇中文、英文、日文 LCD 彩色觸控式螢幕畫面，操作簡單，程式編輯容易。
- USB 存儲資料功能(選配)支援32G(FAT格式)
- 創新的圖控式螢幕顯示功能
- 可顯示完整的系統狀況、執行及設定程式曲線。
- 運轉中發生異常狀況，螢幕上即自動顯示故障原因圖片。



### ■ S7215 控制器規格

控制系統	彩色七吋LCD觸摸式控制器
記憶容量	10000最大組程式，10000循環次數/組
設定範圍	溫度範圍：-100~200°C 衝擊時間設定可達：10000小時59分
輸入信號	T type
控制方式	P.I.D. 控制器
通訊功能	RS-485 / RS-232 / Ethernet (三選一)
斷電記憶	復電後自動啟動並接續執行程式功能
其他功能	<ul style="list-style-type: none"> <li>· 具有保持、跳段等功能</li> <li>· 二個Ts訊號輸出功能(硬體選配)</li> <li>· 具有預約功能</li> <li>· 具超溫保護功能</li> <li>· 具待機功能</li> </ul>

**泰琪科技股份有限公司**  
TAICHY TECHNOLOGY LTD.  
總公司：南投市南崗工業區工業北路35號  
TEL:886-49-2250833 FAX:886-49-2250836  
http://www.terchy.com.tw e-mail:terchy@ms10.hinet.net

- 東莞常平廠 TEL:86-769-83399201 FAX:86-769-83390470
- 江蘇蘇州廠 TEL:86-512-65229960 FAX:86-512-65228273
- 台北分公司 TEL:886-2-27292605 FAX:886-2-27206170
- 新竹辦事處 TEL:886-3-5267813 FAX:886-3-5263735
- 台南分公司 TEL:886-6-3303189 FAX:886-6-3387185